

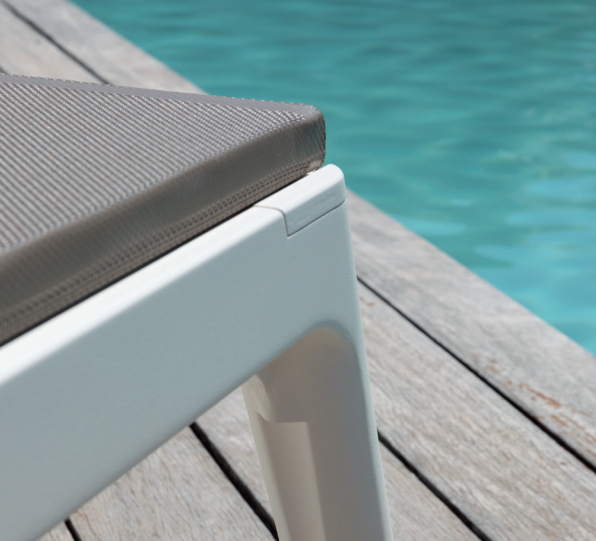


PROVENCE

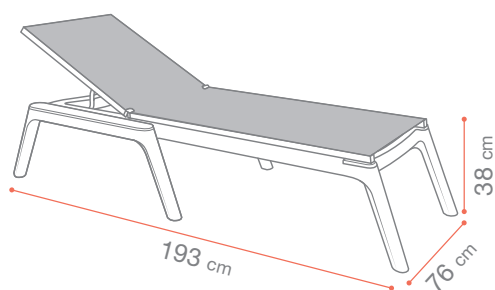
BAIN DE SOLEIL



NEW



PROVENCE BAIN DE SOLEIL

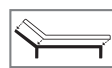


+ PRODUIT

- + Design minimaliste et intemporel
- + Architecture idéale pour un bord de piscine
- + Châssis fabriqué en France
- + 6 points d'appui : garantissent une stabilité et une solidité parfaites
- + 4 positions, dont une totalement horizontale
- + Facile d'entretien : simple coup d'éponge



+ Aluminium



Petites roues intégrées

6 patins antidérapants remplaçables



COLORIS



Blanc Glacier
T21 Taupe
U9 801 096



Blanc Glacier
T42 Straw
U9 802 096



Taupe
T21 Taupe
U9 801 181



Anthracite
T2 Capuccino
U9 803 002



Argile Beige
T54 Beige Sand*
U9 804 854



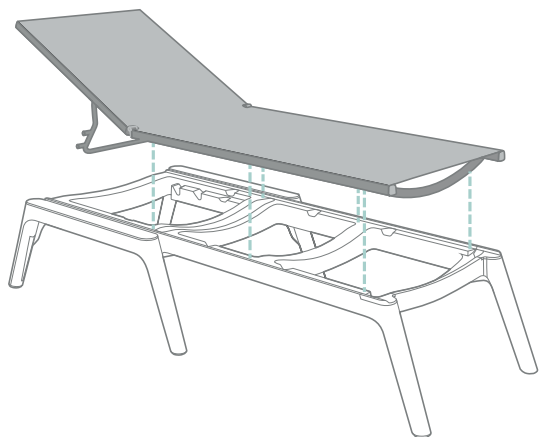
Caramel
T54 Beige Sand*
U9 804 862



Anthracite
T50 Coton*
U9 805 002

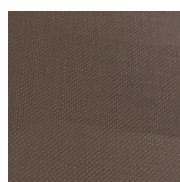


TOILES DE REMPLACEMENT

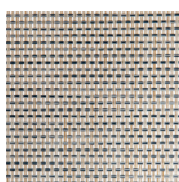


+ PRODUIT

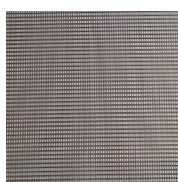
- + **Traitement Microban®** : protection anti-microbienne, anti-moisissures, antifongique
- + **Ne retient pas l'eau, sèche rapidement**
- + **Toile haute qualité, indéformable**
- + **GREENGUARD Certification**



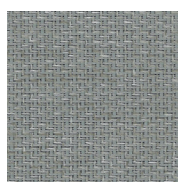
T21 Taupe
Y0 301 181



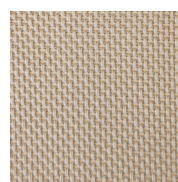
T42 Straw
Y0 301 080



T2 Capuccino
Y0 301 692




T50 Coton*
Y0 301 854



T54 Beige Sand*
Y0 302 854



PIÈCES DÉTACHÉES

| Désignation | Référence | Dessin |
|------------------------------|-------------|---|
| 4 KITS - 6 PATINS + ROULETTE | À venir | À venir |
| CACHE ACCOUDOIR | À venir | À venir |
| TOILES DE REMPLACEMENT | Disponibles |  |

NOS ENGAGEMENTS RSE MOBILIER

DES PRODUITS PENSÉS POUR DURER

Chez Grosfillex, nous concevons un mobilier pensé pour durer et limiter au mieux son impact sur l'environnement :

- + **Fabrication responsable** : une production majoritairement en France et en Europe.
- + **Qualité renforcée** : résistance aux chocs, aux UV, aux intempéries et à la corrosion selon les matériaux. Tous nos produits sont testés en interne et en laboratoire indépendant.
- + **Facilité** : nos produits nécessitent peu ou pas de produit d'entretien.
- + **Réparabilité** : disponibilité de pièces détachées pour prolonger la durée de vie des produits et limiter le gaspillage.



Site d'injection, La Plaine, Arbent, France.